



2026

PANORAMAWAGEN - GENUSS AUF SCHIENE

Speisen & Getränke

PANORAMA CARRIAGE - DELIGHT ON RAILS

Food & Beverages



Herzlich willkommen Panoramawagen

Auf ihrer 84 Kilometer langen Fahrt von St. Pölten nach Mariazell überwindet die Mariazellerbahn mehr als 600 Höhenmeter. Durchs Dirndltal ins Mariazellerland – imposante Brücken und Viadukte sowie malerische Landschaften und Felsschluchten prägen die Ausblicke entlang der Strecke.

Die Panoramawagen sind das Highlight der Mariazellerbahn. Das exklusive Interieur und die Ausblicke durch die Panoramaverglasung sind ein Erlebnis. Während Ihrer Fahrt genießen Sie spektakuläre Eindrücke und die besten Schmankerl der Region. Frühstücksgenuss, Kaffee und Mehlspeisen, Käseschmankerl oder erlesene Weine – die Fahrt wird zum kulinarischen Vergnügen.

A warm welcome!

Enjoy a stunning view during the 84 km long train ride from St. Pölten to Mariazell. Bridges, viaducts, picturesque scenery or canyons – the landscape is impressive. A breath-taking view through the panoramic windows combined with first class comfort and local on-board catering make the trip an unforgettable experience.

Das Beste aus der Region

Wir setzen auf regionalen Lieferanten und arbeiten mit ausgezeichneten Betrieben in der Region zusammen. Dadurch können wir unseren Gästen qualitativ hochwertige Speisen anbieten:

Gatterer Ab-Hof | *Ober-Grafendorf:*

Dirndl-Produkte, Edelbrände, regionale Säfte, Wurst und Geselchtes

Fleischwerkstatt Grubner | *Kirchberg:*

Fleisch,- und Wurstwaren

Haubis | *Petzenkirchen:*

Gebäck und Mehlspeisen

Wilhelmsburger Hoflieferanten | *Wilhelmsburg:*

Käse

Biohof Hansinger | *Kilb:*

Eis

Weinhof Schoderböck | *Inzersdorf:*

Spritzer weiß

Weingut Frühwirth | *Thermenregion:*

Wein

Weingut Huber | *Traisental:*

Wein

Bahnhofsbräu Styx | *Ober-Grafendorf:*

Bio Bier



Alkoholfreie Getränke

Non-alcoholic beverages

Dirndlnektar / Apfel-Karottensaft / Apfel-Johannisbeersaft, Apfelsaft mit Leitungswasser gespritzt <i>Dirndl juice / Apple-carrot juice / apple-blackcurrant juice, apple juice with tap water</i>	0,50 l	€	4,50
Römerquelle prickelnd oder still <i>Sparkling or still mineral water</i>	0,33 l	€	2,90
Portion Zitrone <i>Portion of lemon</i>		€	0,60

Alkoholische Getränke

Alcoholic beverages

Dirndlfrizzante ° <i>Dirndl frizzante</i>	0,20 l	€	5,50
Sekt Piccolo ° <i>Sparkling wine</i>	0,20 l	€	5,10
BIO Bahnhofsbräu Zwicklbier ^A <i>Local beer</i>	0,33 l	€	4,60
Panorama-Spritzer weiß ° <i>White wine with sparkling water</i>	0,33 l	€	4,20
Weingut Huber aus dem Traisental (<i>Niederösterreich</i>)			
Zweigelt ° <i>Red wine</i>	1/8 l	€	4,20
	0,75 l	€	23,20
Muskateller ° <i>Muscatel</i>	1/8 l	€	4,50
	0,75 l	€	24,80
Grüner Veltliner ° <i>Veltliner</i>	1/8 l	€	4,20
	0,75 l	€	23,20
Weingut Frühwirth aus der Thermenregion (<i>Niederösterreich</i>)			
Riesling classic ° <i>Riesling</i>	1/8 l	€	4,50
	0,75 l	€	24,80
Rotgipfler Selection ° <i>White wine</i>	1/8 l	€	4,50
	0,75 l	€	24,80
St. Laurent Selection BIO ° <i>Red wine</i>	1/8 l	€	4,90
	0,75 l	€	26,90
Mariazellerbahn-Dirndlschnaps <i>Mariazellerbahn dirndl schnapps</i>	2 cl	€	4,30
Mariazellerbahn-Dirndllikör <i>Mariazellerbahn dirndl liqueur</i>	2 cl	€	4,10
Mariazellerbahn-Birnenschnaps <i>Mariazellerbahn pear schnapps</i>	2 cl	€	4,10



Kaffee, Tee & Kakao

Coffee, tea & hot chocolate



Kaffee: aus der Alt-Wiener Traditionsrösterei
Naber Kaffee Manufaktur
Coffee: produced by the traditional Viennese roastery Naber

Espresso klein <i>Small espresso</i>	€	2,90
Kleiner Brauner ^G <i>Small coffee with milk</i>	€	3,00
Großer Brauner ^G <i>Large coffee with milk</i>	€	4,00
Cappuccino ^G <i>Cappuccino</i>	€	3,90
Verlängerter ^G <i>Americano</i>	€	3,70
Melange ^G <i>Viennese cappuccino</i>	€	3,80

Tee: Premium-Bio-Tee aus dem Hause Teekanne
Tea: Premium organic tea by Teekanne

Earl Grey / Kräuter / Beerenauslese / Hochland-Grüntee <i>Earl Grey / herbs / fruits and berries / green tea</i>	€	3,50
Tee mit Schnaps <i>Tea with schnapps</i>	€	4,90
Heiße Schokolade mit Obers ^{E,F,G,H} <i>Hot chocolate with whipped cream</i>	€	4,20

Mehlspeisen

sweets

Tagesmehlspeise ^{A,C,G,H} <i>Pastry of the day</i>	€	4,90
Bauernkrופן ^{A,C,G} mit Marillen- oder Dirndlmarmelade <i>Austrian doughnut with apricot or dirndl jam</i>	€	4,90



AUF VORBESTELLUNG!
ADVANCE ORDER!

Frühstück Breakfast

Kleiner Frühstücksexpress ^{A,C,G,H,N}

1 Semmel, Marmelade, Butter,
Obst, Heißgetränk* € 7,90

*Small Breakfast: 1 bread roll, fruit jam, butter,
fruit, hot beverage**

Liebliches Schmalzpurgleis ^{A,C,G,H,N}

1 Briocheknopf, Marmelade, Butter,
Joghurt-Müsli, Heißgetränk* € 12,80

*Sweet breakfast: 1 brioche pastry, fruit jam, butter,
yoghurt muesli, hot beverage**

Pikante Inseergarnitur ^{A,C,G,H,N}

1 Semmel, 1 Kornweckerl, Wurst, Schinken,
Geselchtes, Käse, Gemüse, Butter,
Marmelade, Aufstrich, Heißgetränk* € 14,90

*Savoury breakfast: 2 bread rolls, cold cuts, cheese,
vegetables, butter, fruit jam, spread, hot beverage**

Vegetarische Schiene ^{A,C,E,G,N}

1 Semmel, 1 Kornweckerl, 3 Käsesorten,
Aufstrich, Marmelade, Butter, Joghurt
mit Müsli und Obst, Gemüsegarnitur, € 14,90
Heißgetränk*

*Vegetarian breakfast: 2 bread rolls, cheese, spread, fruit
jam, butter, yoghurt muesli with fruit, vegetable garnish,
hot beverage**

Veganes Schmankerl ^{A,F,L,M,O}

1 Semmel, 1 Eiweißweckerl, 2 Scheiben
Gouda Geschmack, hausgemachter
Aufstrich, Obst, Gemüse, Marmelade, € 14,90
Müsli, Heißgetränk*

*Vegan breakfast: 2 rolls, 2 slices of Gouda flavor,
homemade spread, fruit, vegetables, fruit jam,
muesli hot beverage**

* **Heißgetränk nach Wahl:** Kaffee, Tee oder Heiße Schokolade

* *Hot beverage: choose from coffee, tea or hot chocolate*

Auf Wunsch: Hafer-Drink ^{A,C,E,G,H} / on demand: oat drink
Karamell-Keks ^{A,C,E,G,H} Caramel biscuit

Vegan / vegan

Frühstück Breakfast

Kaisersemmel ^A
Bread roll € 1,30

Fitnesssecke ^{A,C,G,N}
Bread roll with grains € 2,00

Eiweißweckerl auf Vorbestellung ^{A,N}
Protein roll with grains on advance order € 2,00

Glutenfreies Gebäck auf Vorbestellung ^{C,F,G}
Glutenfree bread roll on advance order € 2,90

Mariazellerbahn-Gläschen pro Stück
Aufstrich ^{G,M}, Marmelade € 2,90
Glass of spread or jam

Portion Butter ^G
Butter € 1,10



AUF VORBESTELLUNG!
ADVANCE ORDER!

Nachmittags-Schmankerl Delicacies

Saures Schmankerl ^{A,C,F,L,M,O}

Pielachtaler Wurstwaren fein mariniert
mit Bio-Roggenmischbrot € 12,90

*A tangy treat: Pielachtal sausages, delicately
marinated, served with organic rye bread*

Regionaler Käseteller ^{A,E,G,O}

Traisentaler Naturkäse, Chilikäse, Kräuter-
käse und würziger Hofkäse, Dirndlchutney, € 11,90
Aufstrich und Bio-Roggenmischbrot

*Local cheese plate: choices of cheese, dirndl chutney,
spread and organic rye bread*

Pikanter Jausenteller ^{A,E,G,O}

Pielachtaler Geselchtes, Traisentaler
Käse, Gemüsegarnitur, Aufstrich und
Bio-Roggenmischbrot € 12,40

*Savoury plate: cold cuts, cheese, vegetables, spread,
dirndl chutney, spread and organic rye bread*

Gefüllter Wrap ^{A,G,L,M,O}

vegetarisch / pikant mit Schinken,
Käse und Salat € 6,90

*Stuffed Wrap - Vegetarian / spicy with ham,
cheese and lettuce*



HEARONYMUS
Fast - Feilscht! Audioguide

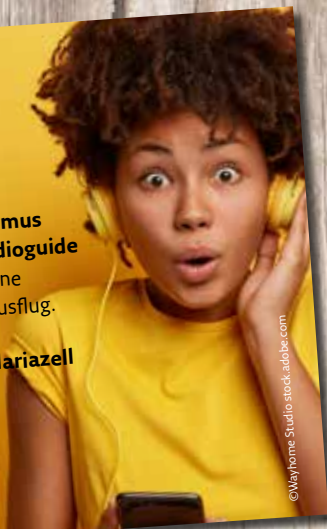
Hearonymus Audioguide

Laden Sie sich die **kostenlose Hearonymus App** samt **gratis Mariazellerbahn Audioguide** auf Ihr Smartphone und genießen Sie eine akustische Reisebegleitung bei Ihrem Ausflug.

Richtung St. Pölten



Richtung Mariazell



©Wayhome Studio - stock.adobe.com

Allergeninformation / Information on allergens

A = glutenhaltiges Getreide/*cereal containing gluters* | B = Krebstiere/*crustaceans* | C = Ei/*eggs* | D = Fisch/*fish* | E = Erdnuss/*peanuts* | F = Soja/*soy* | G = Milch oder Laktose/*milk* | H = Schalenfrüchte/*nuts* | L = Sellerie/*celery* | M = Senf/*mustard* | N = Sesam/*sesame* | O = Sulfite/*sulphur dioxide and sulphites* | P = Lupinen/*lupin* | R = Weichtiere/*molluscs* | S = Süßungsmittel/*artificial sweeteners*

Wir informieren Sie gerne über allergene Zutaten in unseren Produkten! *Please ask our staff if you are worried about any potential allergens contained in our products.*

Fotos: ©NÖVOG/Weinfranz, Roman Gerstl, Schwarz-König, Sandra Mayerhofer; Mostviertel Tourismus/Weinfranz; iStock; Wayhome Studio/stock.adobe.com; Änderungen sowie Druckfehler vorbehalten. Contents subject to change without notice. Printing errors excepted.

MARIAZELLERBAHN
www.mariazellerbahn.at

INFOCENTER
+43 2742 360 990-1000
info@niederoesterreichbahnen.at


Mariazellerbahn